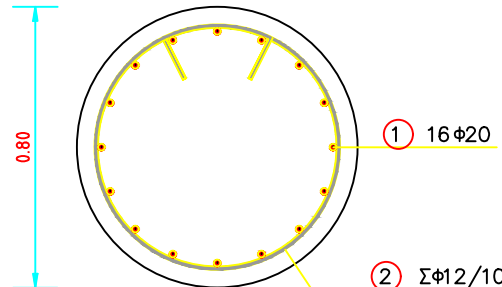


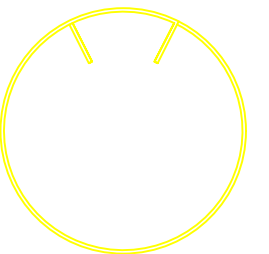
ΚΕΚΛΙΜΕΝΟΣ ΚΕΦΑΛΟΔΟΚΟΣ
ΔΙΑΣΤΑΣΕΩΝ 1.00x1.00m
ΟΠΛΙΣΜΟΣ
6Φ20 Α+Κ
6Φ20 παρείας
ΣΦ10/10

ΤΟΜΗ Τ1-1

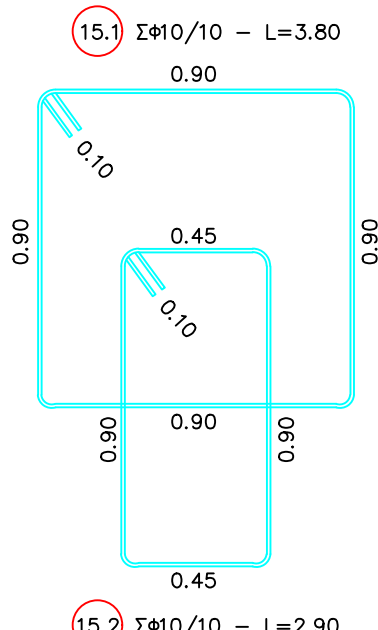
ΛΕΠΤΟΜΕΡΕΙΑ ΟΠΛΙΣΗΣ
ΠΑΣΣΑΛΟΥ D=0.80m
ΚΛΙΜΑΚΑ 1:20



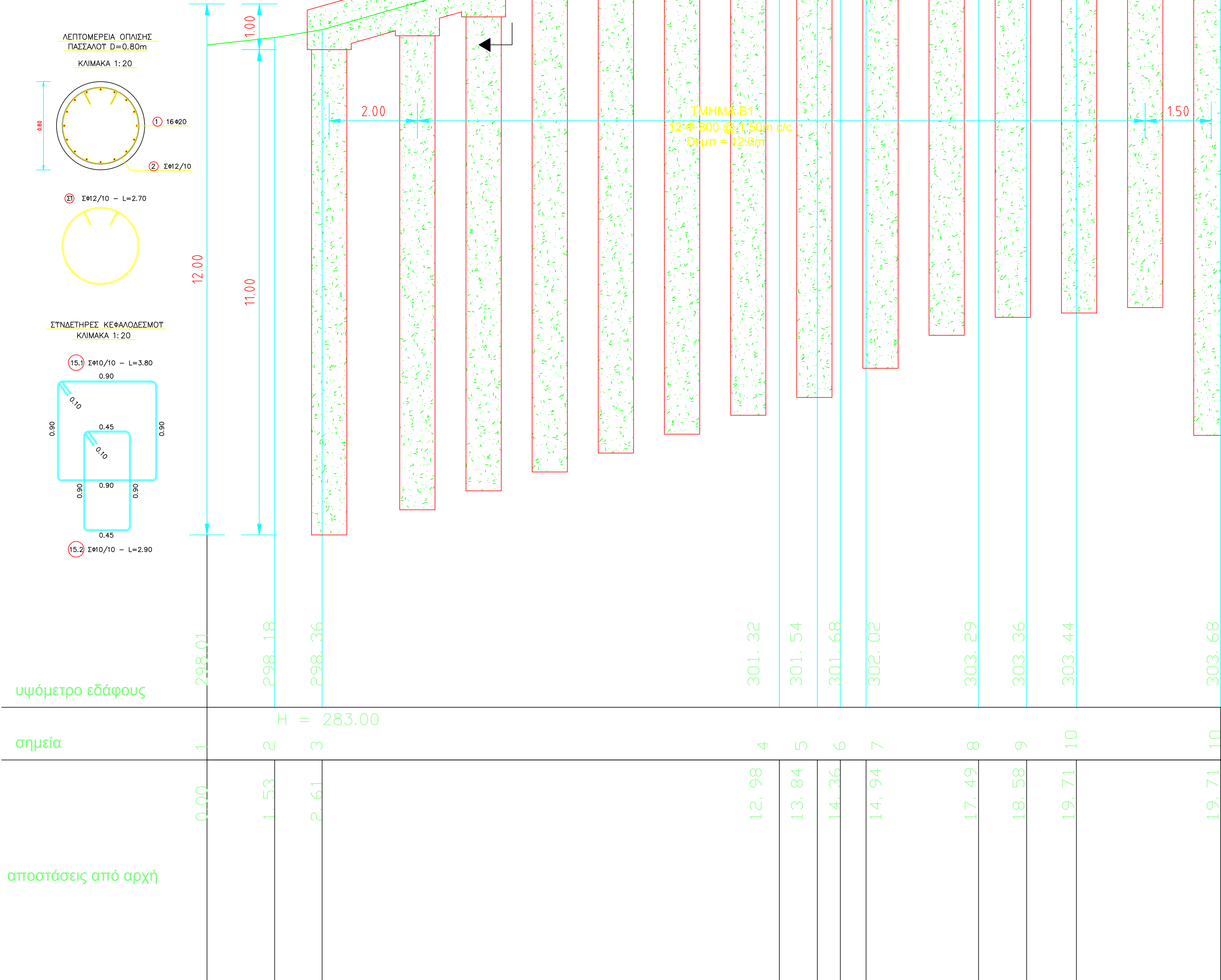
ΣΦ12/10 - L=2.70



ΣΥΝΔΕΤΗΡΕΣ ΚΕΦΑΛΟΔΕΣΜΟΥ
ΚΛΙΜΑΚΑ 1:20



ΤΜΗΜΑ Β1
12 Φ 800 @ 1.50m c/c
Dαμπ = 12.0m



υψόμετρο εδάφους

σημεία

αποστάσεις από αρχή

ΔΙΑΤΟΜΗ 3

ΠΑΡΑΔΟΧΕΣ ΥΠΟΛΟΓΙΣΜΟΥ			
1. ΥΛΙΚΑ	ΣΚΥΡΟΔΕΜΑ ΦΟΡΕΑ ΑΝΟΔΩΜΗΣ ΤΟΙΧΩΝ	C25/30	6. ΣΤΟΙΧΕΙΑ ΕΔΑΦΟΥΣ ΚΑΤΗΓΟΡΙΑ ΕΔΑΦΟΥΣ (ΚΑΤΑ ΕΛΑΚ 2000/2003)
	ΣΚΥΡΟΔΕΜΑ ΠΑΣΣΑΛΩΝ	C25/30	
	ΣΚΥΡΟΔΕΜΑ ΠΛΑΚΩΝ ΠΡΟΣΒΑΔΗΣ	C25/30	
	ΣΚΥΡΟΔΕΜΑ ΠΕΣΩΔΡΟΜΩΝ	C25/30	
	ΙΔΙΩΝ ΣΚΥΡΟΔΕΜΑΤΑ (ΚΑΘΑΡΙΟΤΗΤΑΣ)	C30/37	
2. ΜΟΝΙΜΑ ΦΟΡΤΙΑ	ΧΑΛΥΒΑΣ ΟΡΙΣΜΕΝΟΥ	B500k	7. ΣΥΝΘΗΚΕΣ ΠΕΡΙΒΑΛΛΟΝΤΟΣ-ΕΠΙΚΑΛΥΨΕΙΣ ΟΠΛ.
	ΧΑΛΥΒΑΣ ΣΥΝΔΕΤΗΡΩΝ	B500k	
	ΣΥΝΤΕΛΕΣΤΗΣ ΑΣΦΑΛΕΙΑΣ ΣΚΥΡΟΔΕΜΑΤΟΣ	γ _{cd} =1.50/1.30	
	ΣΥΝΤΕΛΕΣΤΗΣ ΑΣΦΑΛΕΙΑΣ ΧΑΛΥΒΑ	γ _{sd} =1.15/1.00	
	ΜΟΝΙΜΑ ΦΟΡΤΙΑ	25.0 KN/m ²	
3. ΜΕΤΑΒΑΝΤΑ ΦΟΡΤΙΑ - ΕΙΔΙΚΑ ΦΟΡΤΙΑ	Ω. ΒΑΡΟΣ ΟΡΙΣΜΕΝΟΥ ΣΚΥΡΟΔΕΜΑΤΟΣ	25.0 KN/m ²	9. ΚΑΝΟΝΙΣΜΟΙ
	Ω. ΒΑΡΟΣ ΧΑΛΥΒΑ	78.5 KN/m ²	
	Ω. ΒΑΡΟΣ ΑΣΦΑΛΤΟΤΑΓΗΤΑ	22.0 KN/m ²	
	Ω. ΒΑΡΟΣ ΓΛΩΝ	18.0 KN/m ²	
	ΜΟΝΤΕΛΟ ΦΟΡΤΙΣΗΣ 1	DIN FB101- ΦΟΡΤΙΑ ΓΕΩΥΡΩΝ	
4. ΣΥΝΤΕΛΕΣΤΕΣ ΑΣΦΑΛΕΙΑΣ ΦΟΡΤΙΩΝ	ΜΟΝΙΜΑ ΦΟΡΤΙΑ	γ _{cd} =1.35	ΣΚΥΡΟΔΕΜΑΤΟΣ (Ε.Κ.Δ.Ε.) ΦΕΚ 1328 Β 2/11/2000 / ΦΕΚ 376 Β 28/4/2005
	ΚΙΝΗΤΑ ΦΟΡΤΙΑ	γ _{sd} =1.00	
	ΣΕΙΣΜΟΛΟΓΙΚΑ ΣΤΟΙΧΕΙΑ	II	
	ΖΩΝΗ ΣΕΙΣΜΙΚΗΣ ΕΠΙΚΙΝΔΥΝΟΤΗΤΑΣ	II	
	ΟΡΙΖΟΝΤΙΑ ΣΕΙΣΜΙΚΗ ΕΠΙΤΑΧΥΝΣΗ ΕΔΑΦΟΥΣ	A _{int} =0.24g	
5. ΣΕΙΣΜΟΛΟΓΙΚΑ ΣΤΟΙΧΕΙΑ	ΚΑΤΑΚΟΡΥΦΗ ΣΕΙΣΜΙΚΗ ΕΠΙΤΑΧΥΝΣΗ ΕΔΑΦΟΥΣ	A _{int} =0.168g	ΑΝΤΙΣΕΙΣΜΙΚΟΣ (Ε.Κ.Α.2000) ΦΕΚ 2154 Β 20/12/2000 / Φ.Ε.Κ. Β' 11/54/28/2003
	ΣΥΝΤΕΛΕΣΤΗΣ ΣΤΟΙΧΑΙΟΤΗΤΑΣ	η=1.00	
	ΣΥΝΤΕΛΕΣΤΗΣ ΜΕΤΕΛΑΣΤΙΚΗΣ ΣΥΜΠΕΡΙΦΟΡΑΣ	g ₁ = g ₂ = 1.0	
	ΦΟΡΕΑ ΟΡΙΖΟΝΤΕΣ ΣΥΛ.	g ₁ = 1	
	ΣΥΝΤΕΛΕΣΤΗΣ ΘΕΡΜΑΙΩΣΗΣ	g ₁ = 0.50	
6. ΣΥΝΤΕΛΕΣΤΕΣ ΑΣΦΑΛΕΙΑΣ ΦΟΡΤΙΩΝ	ΣΥΝΤΕΛΕΣΤΗΣ ΘΕΡΜΑΙΩΣΗΣ ΕΠΙΤΑΧΥΝΣΗΣ	g ₁ = 0.50	ΕΥΡΩΚΩΔΙΚΑΣ 7 (ΕΝ 1997)
	ΣΥΝΤΕΛΕΣΤΗΣ ΘΕΡΜΑΙΩΣΗΣ ΕΠΙΤΑΧΥΝΣΗΣ	g ₁ = 0.50	
	ΣΥΝΤΕΛΕΣΤΗΣ ΣΥΝΔΑΣΜΟΥ ΔΡΑΣΕΩΝ	g ₁ = 0.20	
	ΚΡΙΣΙΜΗ ΑΠΟΒΕΒΗ (%)	g ₁ = 5%	
	ΚΑΤΑΞΕΝ ΕΔΑΦΟΥΣ ΚΑΤΑ ΕΛΑΚ 2000	Γ	
7. ΣΥΝΘΗΚΕΣ ΠΕΡΙΒΑΛΛΟΝΤΟΣ-ΕΠΙΚΑΛΥΨΕΙΣ ΟΠΛ.	ΧΑΡΑΚΤΗΡΙΣΤΙΚΕΣ ΠΕΡΙΟΔΟΙ	T ₁ =0.15 T ₂ =0.40	ΕΥΡΩΚΩΔΙΚΑΣ 2 (ΕΝ 1992)
	ΜΟΝΤΕΛΟ ΦΟΡΤΙΣΗΣ 1	DIN FB101- ΦΟΡΤΙΑ ΓΕΩΥΡΩΝ	
	ΜΟΝΤΕΛΟ ΦΟΡΤΙΣΗΣ 1	DIN 1045-1 ΚΑΤΑΚΕΥΕΣ ΑΠΟ ΑΣΠΛΑΤ & ΟΠΛΑΣΜΕΝΟ ΣΚΥΡΟΔΕΜΑ	
	ΜΟΝΤΕΛΟ ΦΟΡΤΙΣΗΣ 1	DIN 1045-1 ΚΑΤΑΚΕΥΕΣ ΑΠΟ ΑΣΠΛΑΤ & ΟΠΛΑΣΜΕΝΟ ΣΚΥΡΟΔΕΜΑ	
	ΜΟΝΤΕΛΟ ΦΟΡΤΙΣΗΣ 1	DIN 1045-1 ΚΑΤΑΚΕΥΕΣ ΑΠΟ ΑΣΠΛΑΤ & ΟΠΛΑΣΜΕΝΟ ΣΚΥΡΟΔΕΜΑ	
8. ΣΥΝΘΗΚΕΣ ΠΕΡΙΒΑΛΛΟΝΤΟΣ-ΕΠΙΚΑΛΥΨΕΙΣ ΟΠΛ.	ΜΟΝΤΕΛΟ ΦΟΡΤΙΣΗΣ 1	DIN 1045-1 ΚΑΤΑΚΕΥΕΣ ΑΠΟ ΑΣΠΛΑΤ & ΟΠΛΑΣΜΕΝΟ ΣΚΥΡΟΔΕΜΑ	ΕΥΡΩΚΩΔΙΚΑΣ 3 (ΕΝ 1993)
	ΜΟΝΤΕΛΟ ΦΟΡΤΙΣΗΣ 1	DIN 1045-1 ΚΑΤΑΚΕΥΕΣ ΑΠΟ ΑΣΠΛΑΤ & ΟΠΛΑΣΜΕΝΟ ΣΚΥΡΟΔΕΜΑ	
	ΜΟΝΤΕΛΟ ΦΟΡΤΙΣΗΣ 1	DIN 1045-1 ΚΑΤΑΚΕΥΕΣ ΑΠΟ ΑΣΠΛΑΤ & ΟΠΛΑΣΜΕΝΟ ΣΚΥΡΟΔΕΜΑ	
	ΜΟΝΤΕΛΟ ΦΟΡΤΙΣΗΣ 1	DIN 1045-1 ΚΑΤΑΚΕΥΕΣ ΑΠΟ ΑΣΠΛΑΤ & ΟΠΛΑΣΜΕΝΟ ΣΚΥΡΟΔΕΜΑ	
	ΜΟΝΤΕΛΟ ΦΟΡΤΙΣΗΣ 1	DIN 1045-1 ΚΑΤΑΚΕΥΕΣ ΑΠΟ ΑΣΠΛΑΤ & ΟΠΛΑΣΜΕΝΟ ΣΚΥΡΟΔΕΜΑ	

ΕΛΛΗΝΙΚΗ ΔΗΜΟΚΡΑΤΙΑ ΝΟΜΟΣ ΗΛΕΙΑΣ ΔΗΜΟΣ ΗΛΙΔΑΣ	
ΕΡΓΟ:	
ΑΠΟΚΑΤΑΣΤΑΣΗ ΚΑΤΟΛΙΣΘΗΣΗΣ ΣΤΟΝ ΟΙΚΙΣΜΟ ΑΝΑΛΗΨΗ ΤΗΣ Τ.Κ. ΓΕΡΑΚΙΟΥ ΔΗΜΟΥ ΗΛΙΔΑΣ Ν. ΗΛΕΙΑΣ	
ΜΕΛΕΤΗΤΗΣ:	
ΔΙΕΥΘΥΝΣΗ ΤΕΧΝΙΚΩΝ ΥΠΗΡΕΣΙΩΝ ΔΗΜΟΥ ΗΛΙΔΑΣ	
ΘΕΜΑ ΣΧΕΔΙΟΥ:	ΑΡ. ΣΧΕΔΙΟΥ:
ΜΗΚΟΤΟΜΗ ΕΡΓΩΝ ΣΤΗ ΔΙΑΤΟΜΗ 3 (στη τομή Α1-Α1) - ΟΠΛΙΣΜΟΙ ΤΜΗΜΑΤΩΝ Β1, Β2 & Γ1, Γ2 (ΤΜΗΜΑ 1)	T.4
ΚΛΙΜΑΚΑ :	1 : 50
ΧΡΟΝΟΣ ΕΚΠΟΝΗΣΗΣ :	ΜΑΪΟΣ 2016
Συντάχθηκε	ΘΕΩΡΗΘΗΚΕ Ο Προϊστάμενος Δ/σης Τεχνικών Υπηρεσιών
Σαρακίνη Αντωνία Αγρ. Τοπογράφος Μηχανικός	Ρουμेलιώτης Στέφανος Αρχιτέκτων Μηχανικός